

3558PP/3558ME

Keine Kompromisse beim Tragekomfort



NEU!

Schlauch 150 cm Arbeitslänge durch Gewebeeinlage verstärkt

Ergonomisches Abstellventil mit Filter



Stabiler Tragegriff

Kunststoff-Spritzrohr 50 cm, 360° drehbar

Ergonomisch geformter Handgriff in der Länge verstellbar

Optimale Aufbewahrung für Spritzrohr

Ergonomisch geformtes Rückenteil (am Behälter)

Einfülldeckel mit integriertem Messbecher und Verliersicherung

Bequeme Tragegurte, mit Hüft- und Brustgurt

Extra große Einfüllöffnung mit Sieb

Einzigartige Breitenverstellung des Pumpenhebels

Kunststoffbehälter transparent mit 18 l Füllinhalt

Große Standfläche: Sicherer Stand auch bei unebenem Untergrund

Pumpenhebel links oder rechts montierbar

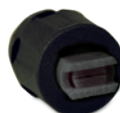
Markenqualität, die sich bezahlt macht:

- 20 Jahre Ersatzteilverfügbarkeit
- zahlreiche Zubehörideen

Erhältlich als FPM oder EPDM Ausführung



Chemikalienbeständige Flachstrahldüse PVDF 90-02



www.mesto.de